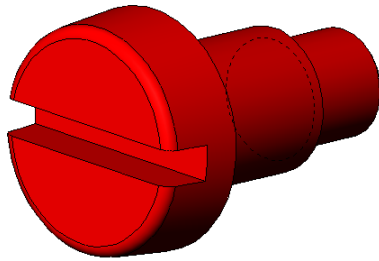


## Concevoir une pièce cylindrique VIS



Onshape

### 1.1 Créer un volume de base

#### 1.1.1 Tracer le contour du volume de base

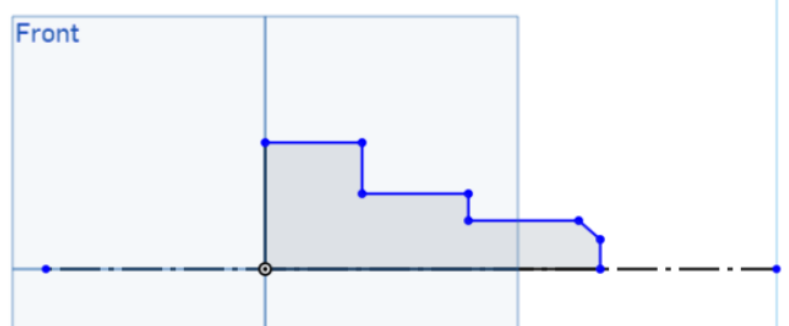
Outil "line"



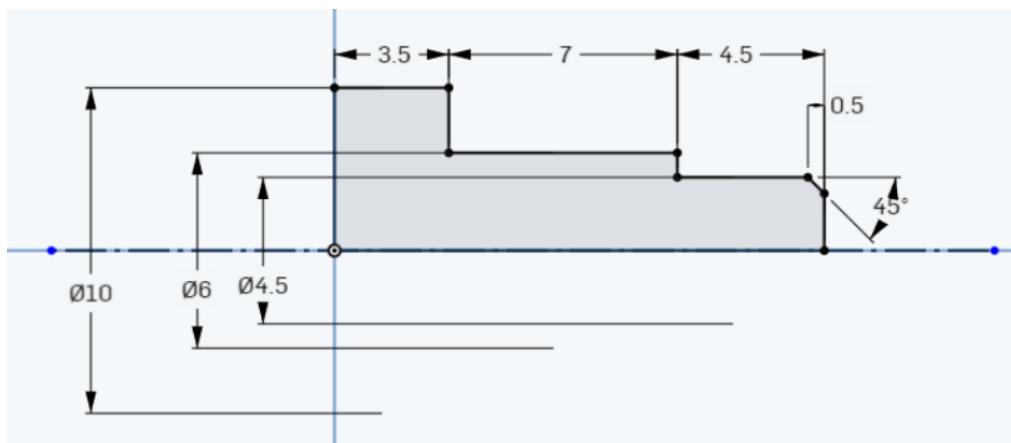
Outil "line"



"construction"



#### 1.1.2 Coter le contour

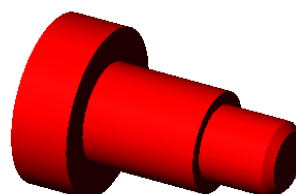


#### 1.1.3 Créer la base révolution

Outil "revolv"



Vous obtenez

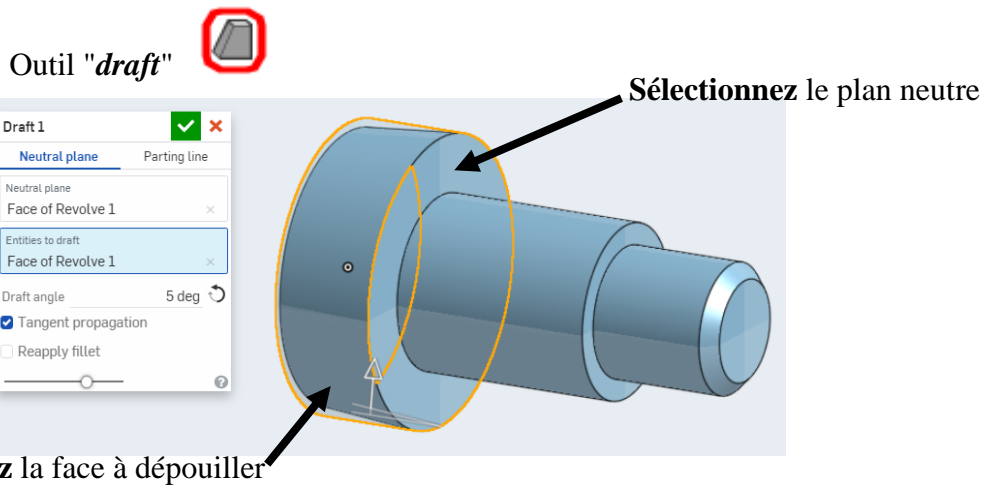


### 1.1.4 Nommer la fonction


Nommez la fonction volumique : *volume de base*

## 1.2 Créer une dépouille

### 1.2.1 Sélectionner le plan neutre et la face à dépouiller



Entrez la valeur de dépouille : 5°

Inversez le plan neutre si nécessaire 

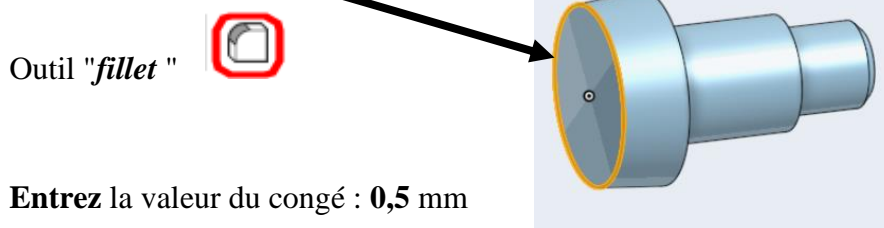
Validez 

### 1.2.2 Nommer la fonction

Nommez la fonction volumique : *face dépouillée*

## 1.3 Créer un congé

### 1.3.1 Sélectionner l'arête



### 1.3.2 Nommer la fonction

Nommez la fonction volumique : *congé tête*

## 1.4 Créer une rainure par plan milieu

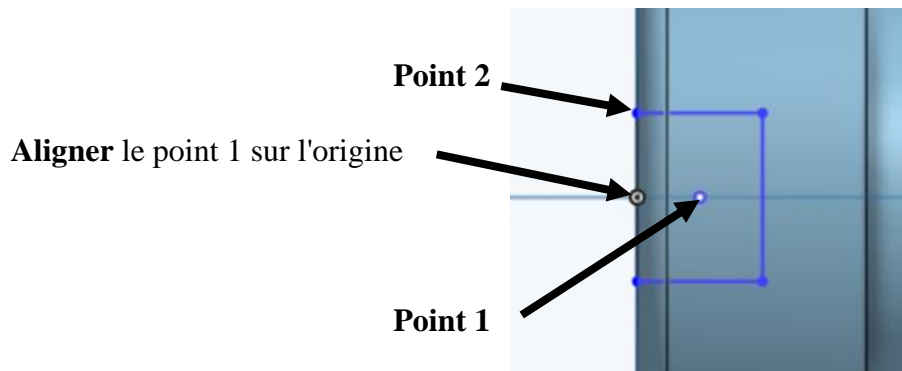
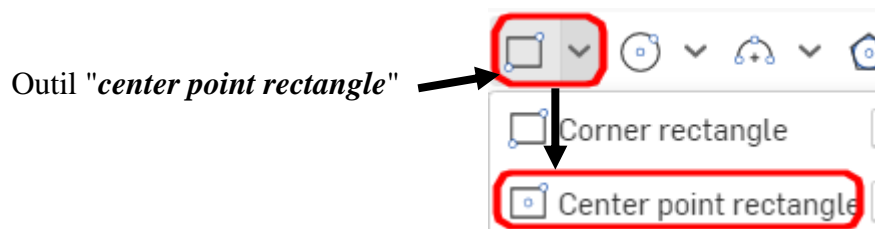
### 1.4.1 Sélectionner le plan du sketch

Sélectionnez le plan "front"

Ouvrir un  Sketch

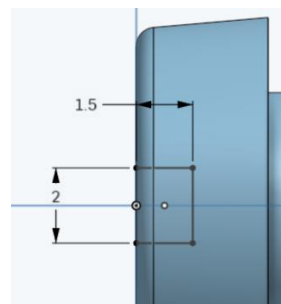
Orientez l'esquisse face à vous

### 1.4.2 Tracer le contour dans le sketch



### 1.4.3 Coter le contour

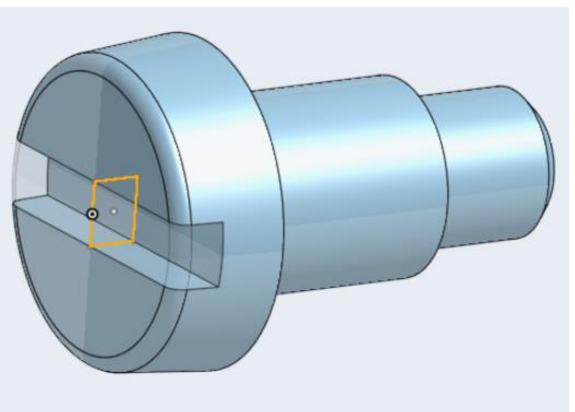
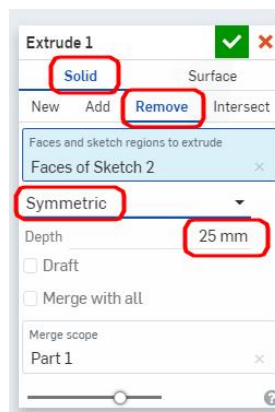
Placez les cotes de forme 2 et 1,5



### 1.4.4 Créer l'enlèvement de matière par plan milieu

Outil "extrude" →

Validez



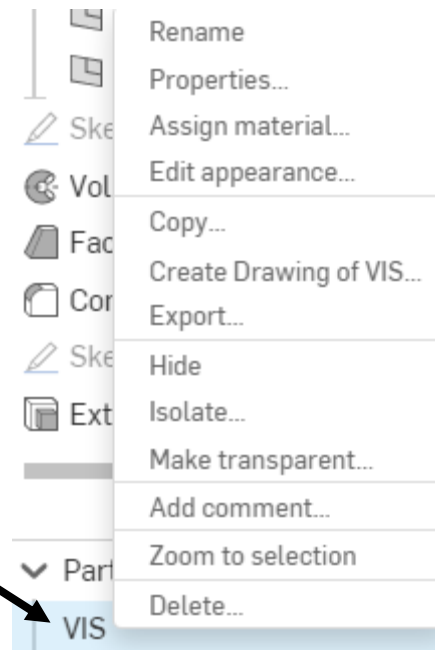
### 1.4.5 Nommer la fonction

Nommez la fonction volumique : *saignée*

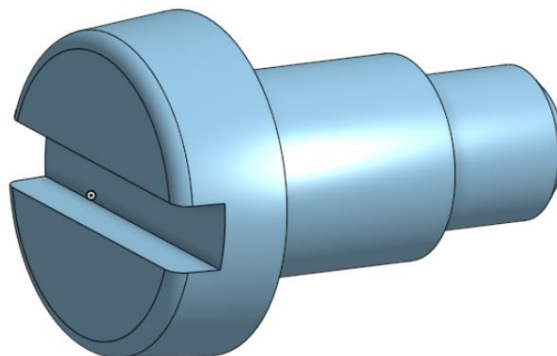
### 1.5 Renommer la pièce

Effectuez un clic droit

"Rename"



Nommez la pièce : VIS



FIN de l'activité